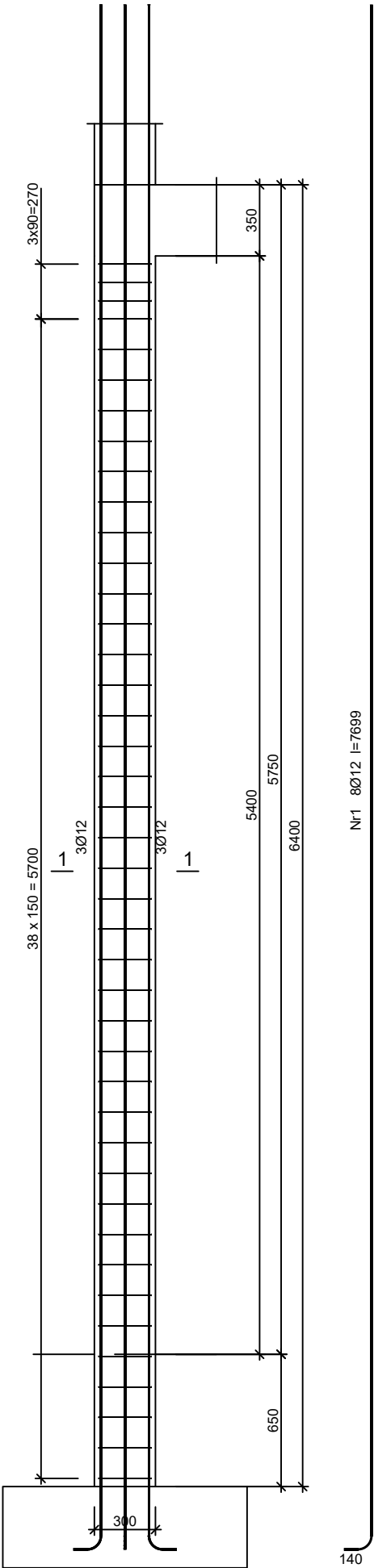
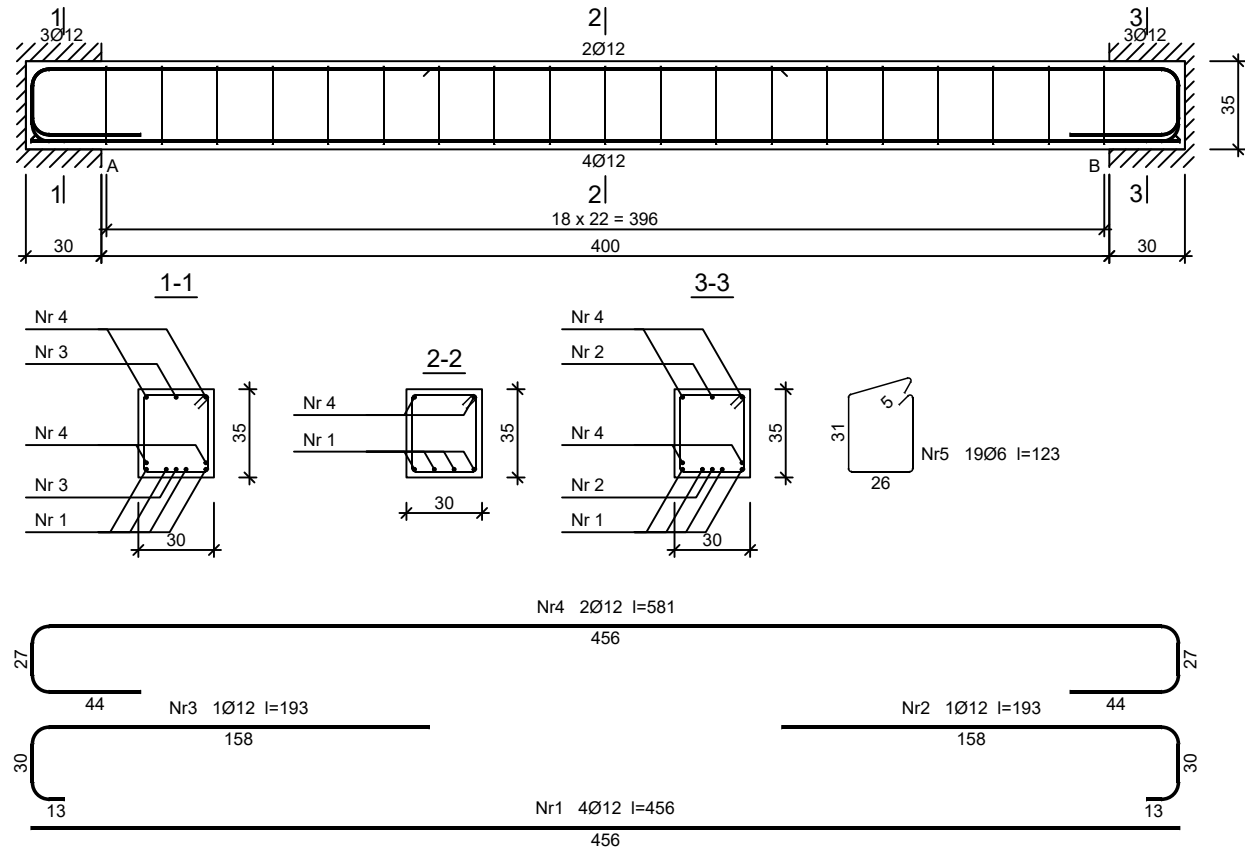


poz. 4.1 - słup



poz. 6.1 - belka



Beton	C25/30 (B30)
Stal	RB500
	St0S-b
Otulina	c _{nom} =15+5=20 mm

Wykaz zbrojenia

Nr pręta	Średnica [mm]	Długość [cm]	Liczba [szt.]	Długość całkowita [m]		
				St0S-b Ø6	RB500 Ø12	
dla jednej belki						
1	12	456	4		18,24	
2	12	193	1		1,93	
3	12	193	1		1,93	
4	12	581	2		11,62	
5	6	123	19	23,37		
Długość całkowita wg średnic				[m]	23,4	33,8
Masa 1mb pręta			[kg/mb]	0,222	0,888	
Masa prętów wg średnic			[kg]	5,2	30,0	
Masa prętów wg gatunków stali			[kg]	5,2	30,0	
Masa całkowita			[kg]	36		

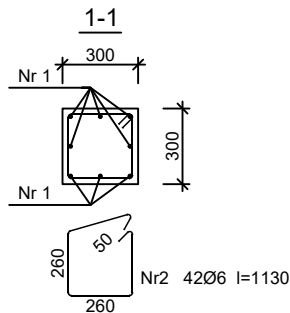
UWAGA: Długość pręta jest długością obliczoną na podstawie wymiarów w osi pręta (metoda B wg PN-EN ISO 3766:2006)

Beton	B25 (C20/25)
Stal	RB500
	St0S-b
Otulina	c _{nom} =15+5=20 mm

Wykaz zbrojenia

Nr pręta	Średnica [mm]	Długość [mm]	Liczba [szt.]	Długość całkowita [m]		
				St0S-b Ø6	34GS Ø12	
dla jednego słupa						
1	12	1935	4		7,74	
2	6	1130	11	12,43		
Długość całkowita wg średnic				[m]	12,5	7,8
Masa 1mb pręta				[kg/mb]	0,222	0,888
Masa prętów wg średnic				[kg]	2,8	6,9
Masa prętów wg gatunków stali				[kg]	2,8	6,9
Masa całkowita				[kg]	10	

UWAGA: Długość pręta jest długością obliczoną na podstawie wymiarów w osi pręta (metoda B wg PN-EN ISO 3766:2006)



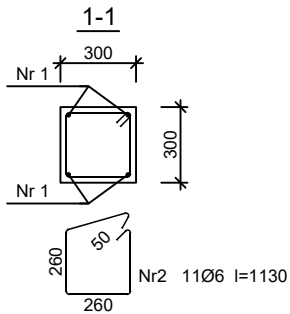
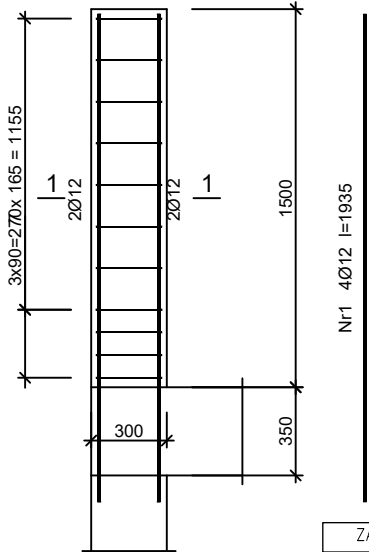
Beton	B25 (C20/25)
Stal	RB500
	St0S-b
Otulina	c _{nom} =15+5=20 mm

Wykaz zbrojenia

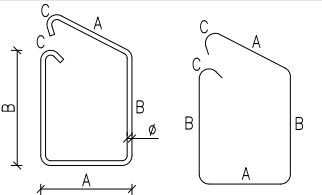
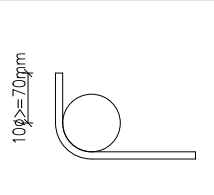
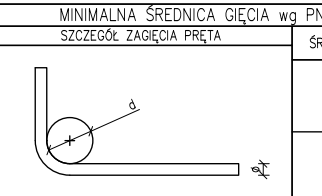
Nr pręta	Średnica [mm]	Długość [mm]	Liczba [szt.]	Długość całkowita [m]		
				St0S-b	34GS	
				Ø6	Ø12	
dla jednego słupa						
1	12	7699	8		61,59	
2	6	1130	42	47,46		
Długość całkowita wg średnic				[m]	47,5	61,6
Masa 1mb pręta				[kg/mb]	0,222	0,888
Masa prętów wg średnic				[kg]	10,5	54,7
Masa prętów wg gatunków stali				[kg]	10,5	54,7
Masa całkowita				[kg]	66	

UWAGA: Długość pręta jest długością obliczoną na podstawie wymiarów w osi pręta (metoda B wg PN-EN ISO 3766:2006)

poz. 4.1.1 - słup



UWAGI:
1. WSZYSTKIE WYMIARY NALEŻY SPRAWDZIĆ NA BUDOWIE
2. W PRZYPADKU NIEJASNOŚCI KONTAKTOWAĆ SIĘ Z NADZOREM AUTORSKIM CELEM ROZWIĄZANIA WĄTPLIWOŚCI LUB WPROWADZENIA WŁAŚCIWEGO ROZWIĄZANIA
3. WSZYSTKIE POŁĄCZENIA DYLAACYJNE USZCZELNIAĆ ZGODNIE Z PW ARCHITEKTURY.
4. RYSUNEK ROZPATRYWAĆ ŁĄCZNIE Z RYSUNKAMI ARCHITEKTURY ORAZ RYS. POZOSTAŁYCH BRANŻ. W PRZYPADKU NIEZGODNOŚCI NALEŻY KONTAKTOWAĆ SIĘ Z PROJEKTANTEM.

ZASADA WYMIAROWANIA I GIĘCIA STRZEMION		
STRZEMIONA	GABARYT	SZCZEGÓŁ ZAGIĘCIA HAKA
WYMIAR "A"; "B"; "c" – DŁUGOŚĆ ZEWNĘTRZNA RAMIENIA STRZEMIONA		
		
MINIMALNA ŚREDNICA GIĘCIA wg PN-EN 1992-1-1:2008		
SZCZEGÓŁ ZAGIĘCIA PRĘTA		ŚREDNICA PRĘTA
		MINIMALNA ŚREDNICA WEWNĘTRZNA
		$\phi \leq 16 \text{ mm}$
		$\phi > 16 \text{ mm}$

Funkcja i specjalność	Imię i nazwisko	Numer uprawnień	Podpis
Projektant architekt	mgr inż. arch. Marcin Ciszewski	20/99	
Sprawdzający architekt	mgr inż. arch. Rafał Ciszewski	276/94	
Projektant konstrukcji	inż. Grzegorz Sikora	SLK/4234/POOK/12	
Sprawdzający konstrukcji	mgr inż. Łukasz Leszczyński	SLK/4233/POOK/12	
Opracowanie	mgr inż. Paweł Chorabik inż. Anna Talaga		
Kategoria obiektu budowlanego: Kat. bud. obiektu XVI, VIII		Faza projektu: Projekt techniczny	Numer projektu: 58/2022
Przedmiot opracowania: Zmiana sposobu użytkowania budynku usługowego wraz z termomodernizacją i przebudową oraz niezbędną infrastrukturą techniczną w ramach zadania pn. "Adaptacja poprzez przebudowę i termomodernizację budynku na remizę strażacką dla potrzeb OSP Niegowa"		Autor: BIURO PROJEKTOWE PROFI ul. Pułaskiego 7/408 42-300 Myszków tel.: +48 606-851-507 tel.: +48 664-476-586 tel.: +48 34-315-75-71 www.profirmyszkow.com	
Adres inwestycji: obręb: 0013 Niegowa jedn. ewid.: 2400903_2 Niegowa działki nr ewid.: 1884/4, 1885/4		Inwestor: Gmina Niegowa ul. Sobieskiego 1 42-320 Niegowa	
Nazwa rysunku: Schemat zbrojenia elementów żelbetowych		Numer rysunku: PT_K_13	